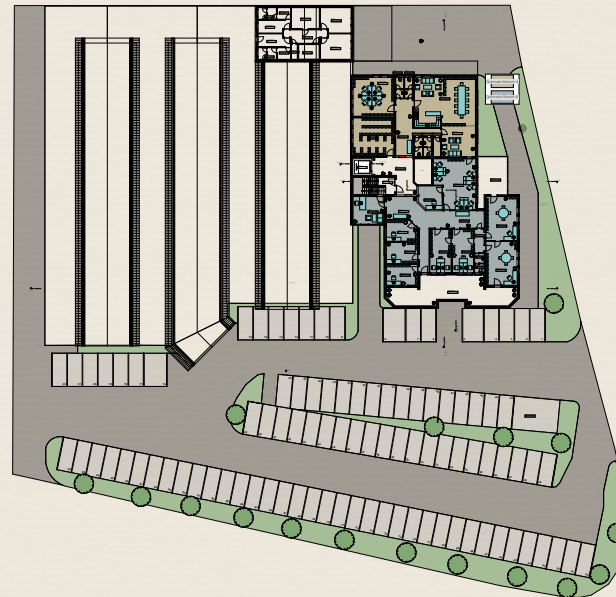


Grundriss 1.OG mit optionaler
Aufteilung möglich.

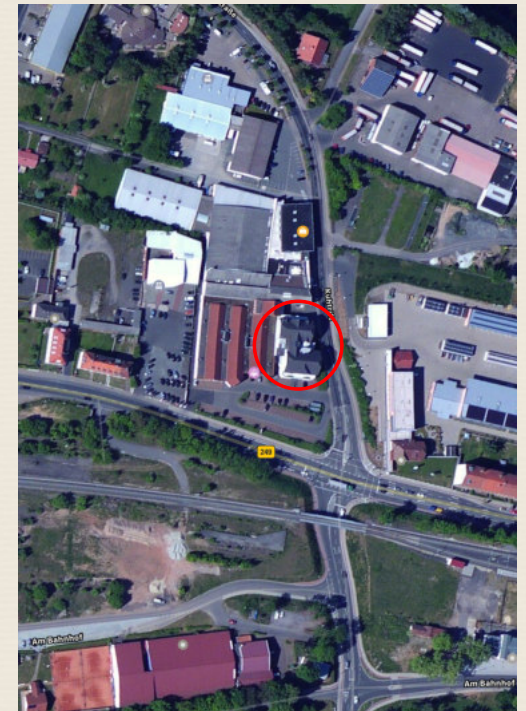
Gesamtfläche ca. 490qm.
Kaltmiete 7,00€ / qm

NIEDERHONER STRASSE 38, 37269 ESCHWEGE



Übersichtsplan
mit Stellplätzen und Zufahrten.
Weitere Stellplätze in der zugehörigen
Tiefgarage.
Aufzug vorhanden.

BÜROFLÄCHEN VERMIETUNG



Die Immobilie liegt ca. 1,3 Km
westlich der Innenstadt von
Eschwege.
Die Gewerbe-/Bürofläche liegt im
1. Obergeschoss und ist
barrierefrei über einen Aufzug zu
erreichen.

Zusammenstellung der Flächen mit
optionaler Trennung

| Flächenaufstellung 1. OG, Niederhoner Str. 38, ESW | | | |
|--|------|----------------|-----------------------|
| Geschoss | Code | Raumname | Gemessene Nettofläche |
| Optionaler Bereich A | | | |
| | 1 NF | Besucher | 23,88 |
| | 1 NF | Sozialraum | 67,77 |
| | 2 NF | Großraumbüro | 36,34 |
| | 4 NF | Lager 1 | 35,1 |
| | 4 NF | Putzm. | 3,21 |
| | 7 NF | WC D | 3,62 |
| | 7 NF | WC D | 3,62 |
| | 9 VF | Flur 1 | 27,11 |
| Optional | | SUMME A | 200,65 |
| Optionaler Bereich B | | | |
| | 2 NF | Anmeldung | 11,98 |
| | 2 NF | Büro 1 | 19,56 |
| | 2 NF | Büro 10 | 14,64 |
| | 2 NF | Büro 4 | 31,05 |
| | 2 NF | Büro 5 | 30,81 |
| | 2 NF | Büro 6 | 20,8 |
| | 2 NF | Büro 7 | 20,77 |
| | 2 NF | Büro 8 | 14,01 |
| | 2 NF | Büro 9 | 15,16 |
| | 3 NF | Büro 2/3 | 43,21 |
| | 7 NF | Vorraum | 2,09 |
| | 7 NF | WC | 1,9 |
| | 7 NF | WC H | 3,7 |
| | 7 NF | WC H | 3,82 |
| | 9 VF | Flur 2 | 31,36 |
| | 9 VF | Flur 3 | 21,66 |
| | 9 VF | Flur 4 | 5 |
| Optional | | SUMME B | 291,52 |
| SUMME GESAMT | | | 492,17 |
| Allgemeine Flächen und Balkone | | | |
| | 7 NF | Balkon | 25,15 |
| | 7 NF | Dachgarten | 66,03 |
| | 9 VF | Aufzug | 8,27 |
| | 9 VF | Treppenhaus | 16,81 |
| | 9 VF | Flur 0 | 24,78 |
| SUMME Allg. Flächen + Balkone | | | 141,04 |

INFOS

Das 1. Obergeschoss kann für Gewerbe oder Freiberufler, als Büro/Gewerbefläche, Verwaltung, Praxis, Therapie/Medizin, Kanzlei genutzt werden.

Die Räumlichkeiten können nach Absprache besichtigt werden.

Die Flächen stehen mit einem Vorlauf von 6- 8 Wochen zur Verfügung.

Perspektivischer Einrichtungsvorschlag

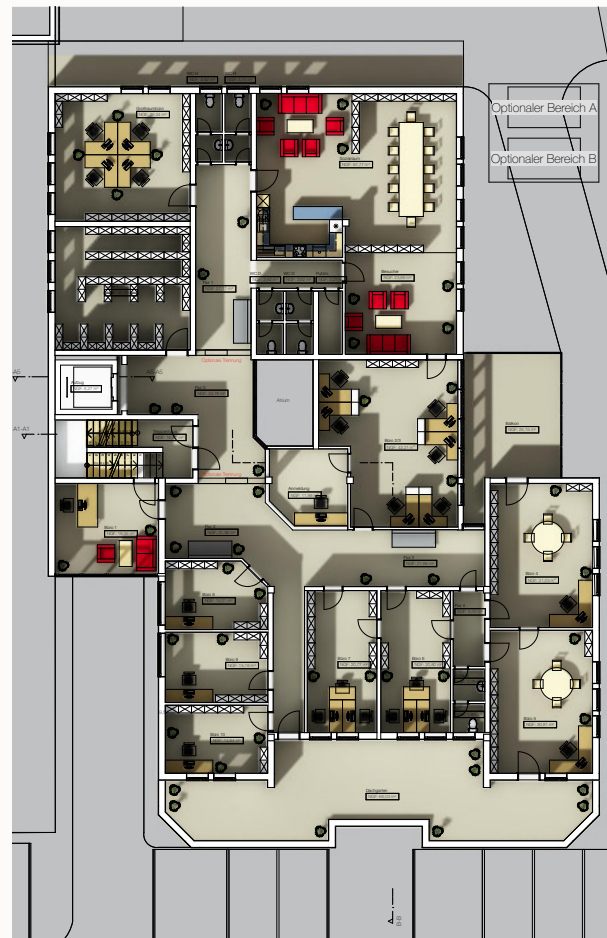


Foto der Ostseite, Aufnahme: von der Kuhtrift



Foto der Südseite, Aufnahme: von den Stellplätzen